

Raumbuchung leicht gemacht



Extron

Thursday, January 16
9:58 AM

Find a Meeting Space

ROOM	NOW	NEXT
BOARDROOM 1st Floor	Adhoc 9:30 AM - 11:00 AM	Quarterly Planning Meeting 11:00 AM - 4:00 PM Candace Yundt
DEVELOPER CONFERENCE 2.1 1st Floor	Product Alignment and Handoff 9:00 AM - 10:00 AM Melanie Lentz	Computer Software Programming and Data Population Responsibilities 10:00 AM - 11:45 AM Arish Patel
EAST CONF RM 4.1 1st Floor	Software Project Review 9:45 AM - 11:00 AM Resra Paabai	Designing for AV Systems 11:00 PM - 2:15 PM
ENGINEERING WAR ROOM 1st Floor	Compliance Best Practices 9:45 AM - 10:15 AM Tibor Elg	Available 10:15 AM - 11:00 AM
HR CONF RM 1.1 1st Floor	Available Available until 11:00 AM	Interview Marketing Candidate 11:00 AM - 12:00 PM
IT WAR ROOM 1st Floor	Wireless Infrastructure 9:45 AM - 10:30 AM	Cloud Migration 10:30 AM - 2:00 PM
MARKETING CONF RM 4.2 1st Floor	Adhoc 9:45 AM - 10:15 AM	CMS Discussion 10:15 AM - 12:00 PM
PD CONF RM 3.2 1st Floor	Product Roadmap Updates 9:00 AM - 4:00 PM Kayla Rutherford	Available 4:00 PM - 9:00 AM Jan 17
UX CONF RM 3.1 1st Floor	User Research Findings 9:30 AM - 2:00 PM	User Persona Discussion 2:00 PM - 4:30 PM Ben Martinez
VIDEO CONF ROOM 1st Floor	Customer Video Call 9:00 AM - 3:00 PM	UCaaS Service Benchmark Performance 3:00 PM - 4:00 PM



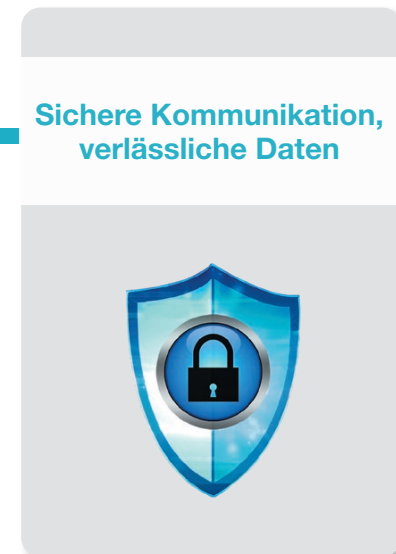
In der heutigen Unternehmenswelt gibt es einen hohen Bedarf an Meetingräumen. Einen verfügbaren Bereich zu finden und zu buchen kann frustrierend und zeitraubend sein. Mit unserer Auswahl an Produkten für die Raumbuchung, wie z. B. TouchLink-Panels, Room Agent-Software und dem TouchLink Wayfinding Interface, haben wir die Raumplanung für Sie vereinfacht.

Nutzer können Reservierungen direkt mit individuellen Raumbuchungspanels, einem Computer oder Mobilgerät vornehmen, das direkt mit gängigen Kalenderdiensten verbunden ist. Mit einem TouchLink Wayfinding Interface können die Nutzer auf einer zentralen Übersicht die Verfügbarkeit und den Standort der Räume sehen sowie einen Raum reservieren.



Bestandsmanagement mit einer individuell zugeschnittenen Lösung

Passen Sie das Raumbuchungssystem für Ihre Organisation und für jedes beliebige Büro weltweit individuell an. Sie müssen keine neuen Kalendertypen in die IT-Infrastruktur Ihrer Organisation hinzufügen, da Extrons Raumbuchungssystem direkt mit Ihren bereits vorhandenen Tools kombiniert werden kann. Ob Ihre Organisation 10 oder 1000 Konferenzräume nutzt, diese sichere, skalierbare Lösung ist die ideale Wahl.

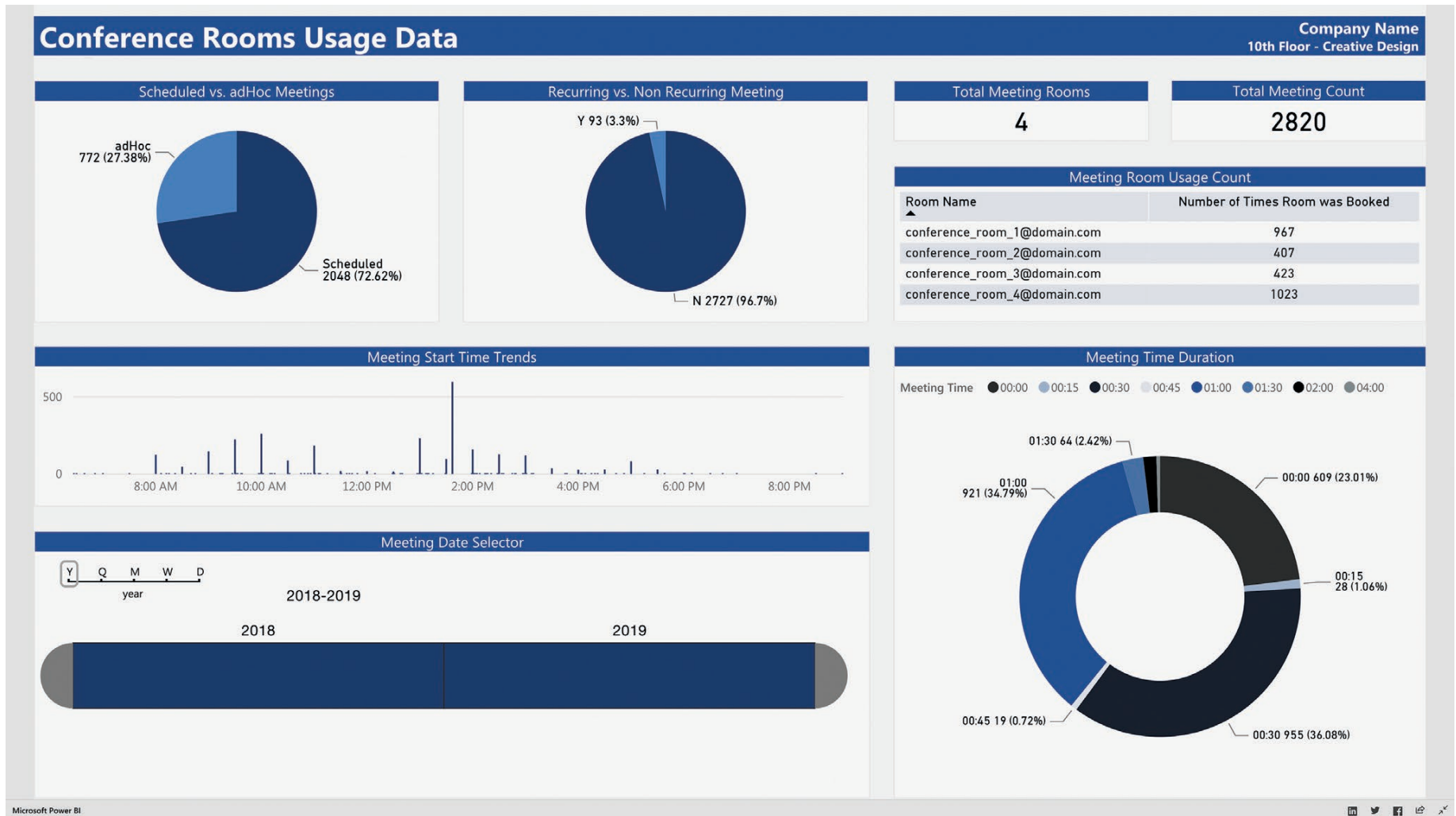


Raumverfügbarkeit mit Präsenzsensoren verwalten

Kombinieren Sie die TouchLink-Raumbuchungspanels mit Präsenzsensoren und Ihre Meeting-Bereiche werden noch effizienter. Sogenannte „Ghost“- oder „Zombie“-Meetings, wobei gebuchte Räume ungenutzt bleiben, Ressourcen verloren gehen und die Teamarbeit beeinträchtigt wird, gehören der Vergangenheit an. Ob Räume ad-hoc oder im Voraus reserviert werden, Präsenzsensoren stellen sicher, dass der Raum für Andere zur Verfügung steht, wenn es erforderlich ist.

Raumbelegungsanalysen

Die TouchLink-Raumbuchungspanels liefern die Informationen, die Sie benötigen, um Raumnutzung, Aktivitätsmuster und Belegungstrends im gesamten Unternehmen genau zu analysieren. Die Zeitplanungsdatei zeigt die Raumnutzungs- und Sitzungsdaten für jedes Touchpanel auf einen Blick. Laden Sie einfach diese Datei herunter und Sie haben alle Informationen, die Sie für das Erstellen von aussagekräftigen Berichten benötigen.



Zeitplanungsdatei importiert in Microsoft Power BI.

Fundierte Entscheidungen über Meeting-Bereiche

Einen verfügbaren Bereich für eine Arbeitsgruppe zu finden, kann frustrierend und zeitraubend sein. Dieses Problem entsteht nicht nur aufgrund von Raumverfügbarkeiten, sondern ist auch von der Raumgröße und den benötigten Ressourcen für die Sitzungsaufgaben abhängig. Extrons Raumbuchungslösung kann hierbei helfen. Detaillierte Messgrößen von jedem TLS-Panel dienen als wertvolle Referenz für den Umgang mit den Anforderungen an die Meeting-Räume und die Planung zukünftiger Ressourcen. Diese nachvollziehbaren Daten können Organisationen dabei helfen, die richtige Balance zwischen den verfügbaren Meeting-Bereichen, Größe und Funktionen zu finden.





Konferenzraum 401
Verfügbar

Reservieren

5. Februar - 9:24

9:30	10:00	10:30	11:00	11:30	12:00	12:30	...
------	-------	-------	-------	-------	-------	-------	-----

Extron



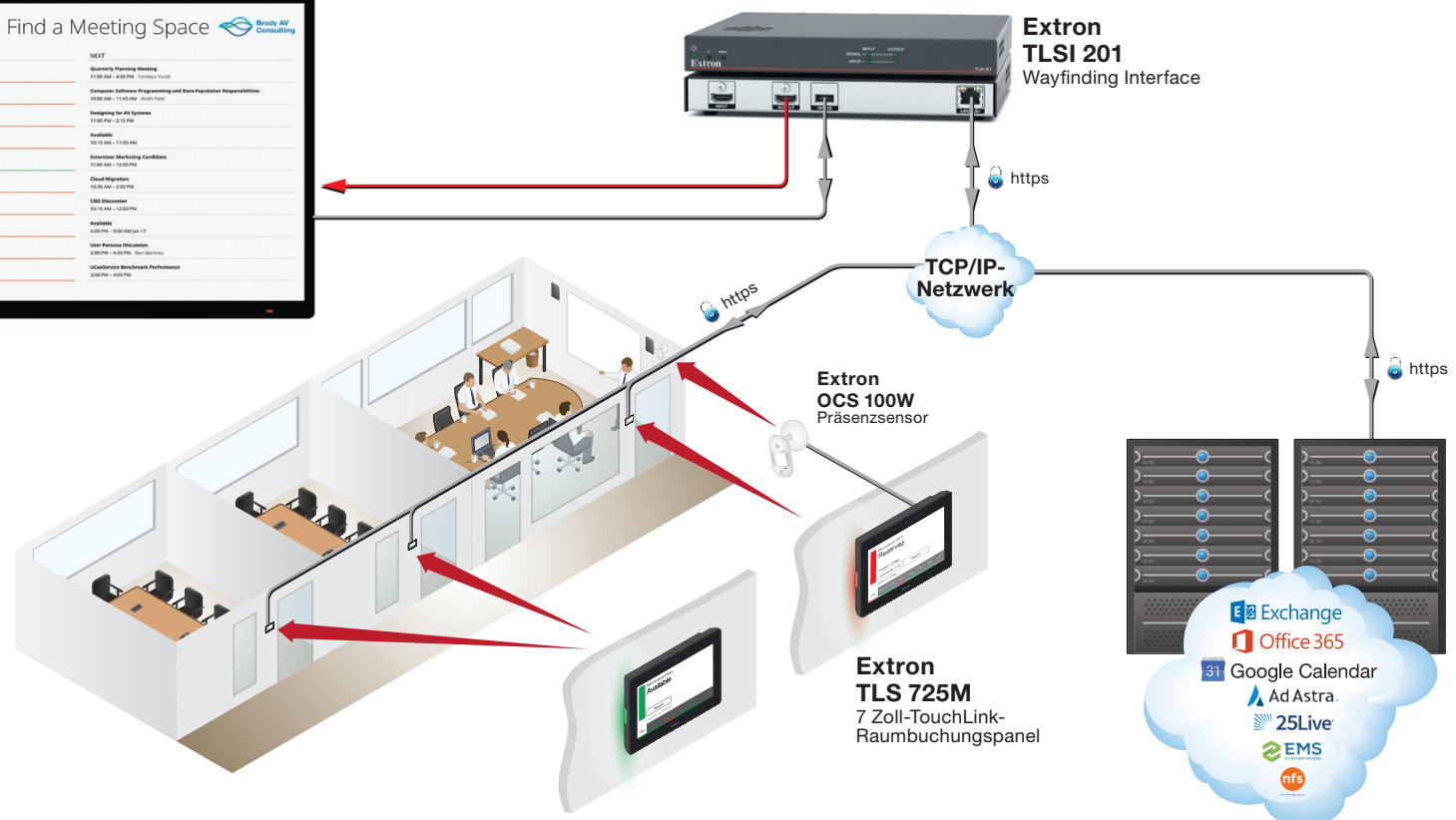
Unternehmensspezifische Sicherheit und verlässliche Daten

Mit den Extron Raumbuchungssystemen werden alle Aktivitäts- und Nutzungsdaten von vertrauenswürdigen, zuverlässigen Quellen gesammelt. Zusätzlich sind Hardware, Anwendung und Netzwerk geschützt, sodass Sie sich auf die Integrität Ihres Systems und Ihrer Daten verlassen können.

- Verschlüsselte Kommunikation im gesamten System
- Gesicherte Panelkonfigurationen und Zugang zu Ressourcenkalendern mithilfe von organisationsdefinierten Anmeldedaten
- Jedes Panel nutzt eine separate Verbindung mit dem Ressourcenkalender, der für jeden Raum über den Kalenderserver zugewiesen wurde
- Management des Ressourcenkalenders gemäß den Verwaltungsrichtlinien und Standards Ihres Unternehmens

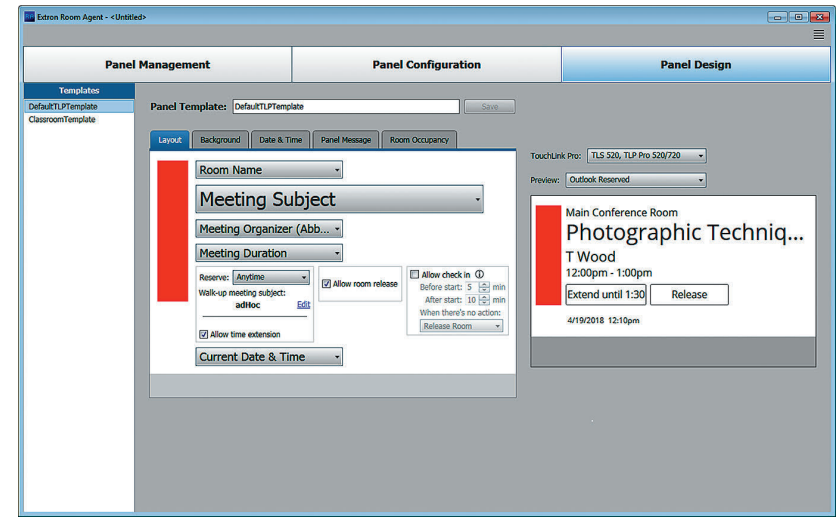


Interaktives Display



Einfache Einrichtung - Keine Programmierung

Alle Extron-Produkte zur Raumbuchung sind mit der Extron Room Agent™-Software konfiguriert. Verbinden Sie sie einfach mit Ihrem Computer, öffnen Sie die Room Agent-Software, füllen Sie die gewünschten Felder der Benutzeroberfläche aus und schon sind Sie fertig. Zu den Anpassungsoptionen gehören benutzerdefinierte Farben, Hintergrundbilder, Logos und spezielle Textfelder, die je nach Wunsch ein- oder ausgeblendet werden können. Mit unserem Wayfinding Interface können die Informationen zur Raumbuchung auch zentral auf einer interaktiven Liste oder einem Grundriss angezeigt werden.



TouchLink-Raumbuchungspanels



5 Zoll TouchLink- Raumbuchungspanel

Wandmontage:

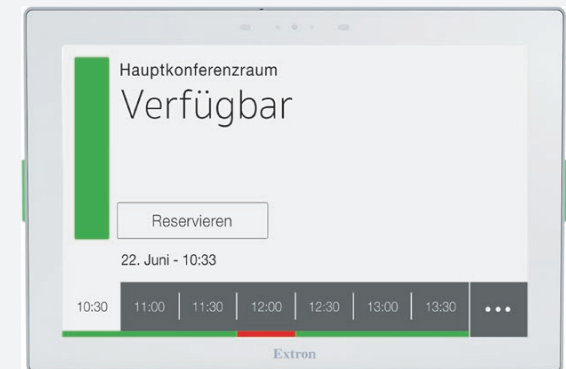
TLS 525M: 5 Zoll-Touchscreen, 800x480-Auflösung
Mit einem digitalen Eingang und PoE-Unterstützung
In Schwarz oder Weiß erhältlich



7 Zoll TouchLink- Raumbuchungspanel

Wandmontage:

TLS 725M: 7 Zoll-Touchscreen, 1024x600-Auflösung
Mit einem digitalen Eingang und PoE-Unterstützung
In Schwarz oder Weiß erhältlich



10 Zoll TouchLink- Raumbuchungspanel

Wandmontage:

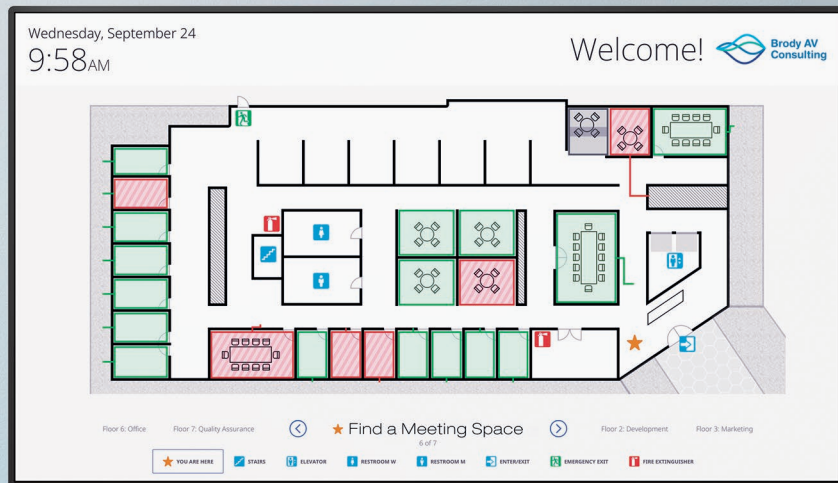
TLS 1025M: 10 Zoll-Touchscreen, 1280x800-Auflösung
Mit einem digitalen Eingang und PoE-Unterstützung
In Schwarz oder Weiß erhältlich

Wayfinding Interface

Das TLSI 201 ist ein interaktives Wayfinding Interface zur direkten Verbindung mit unseren Raumbuchungspanels. Es zeigt die Verfügbarkeit von Meetingbereichen sowie deren Status und Standort in Echtzeit auf einem zentralen Display. Jetzt können Nutzer einfach auf einer interaktiven Liste oder einem Grundriss problemlos Meetingbereiche suchen und für dieselbe Woche oder denselben Tag buchen. Zusätzliche Programmierung, ein externer Prozessor oder eine Software-Lizenz sind nicht erforderlich.



TLSI 201 Unterstützt interaktive 1080p-Displays mit einer Diagonale von 40 Zoll oder größer. Mit PoE+ und USB 2.0.



Ideale Anwendung für stark frequentierte Bereiche wie Foyers und Flure in Meetingbereichen

Präsenzsensoren

Jedes TLS-Panel mit einem digitalen Eingang kann mit den Präsenzsensoren der Extron OCS 100-Serie kombiniert werden, um so die Raumbelugung zu überwachen und den Raum bei Nichtbenutzung nach benutzerdefinierter Zeit als verfügbar bereitzustellen.



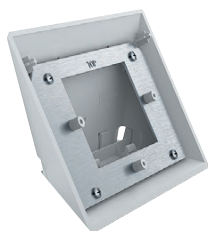
OCS 100W zur Wandmontage



OCS 100C zur Deckenmontage

Installationszubehör

Es gibt zahlreiche Montageoptionen für die Touchpanels, wie z. B. an und in Wänden sowie auf fast allen ebenen Oberflächen, einschließlich Rahmen, Glas oder Granit.



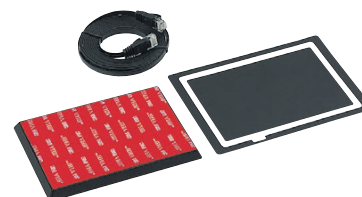
Montage mit Neigungswinkel

- AMK 1** Montageset mit Neigungswinkel für ein TLS 525M
- AMK 2** Montageset mit Neigungswinkel für ein TLS 725M
- AMK 3** Montageset mit Neigungswinkel für ein TLS 1025M



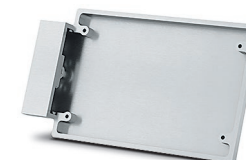
Wandeinbau

- RWM 1** Montageset für den Wandeinbau eines TLS 525M
- RWM 2** Montageset für den Wandeinbau eines TLS 725M und TLS 1025M



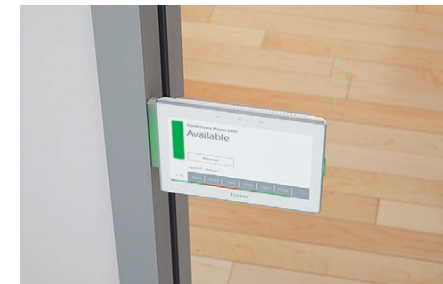
Montage auf Glas, Granit oder an der Wand

- SMK 1** Oberflächenmontageset für ein TLS 525M
- SMK 2** Oberflächenmontageset für ein TLS 725M
- SMK 3** Oberflächenmontageset für ein TLS 1025M



Rahmenmontage

- MMK 1** Set zur Rahmenmontage eines TLS 525M
- MMK 2** Set zur Rahmenmontage eines TLS 725M
- MMK 3** Set zur Rahmenmontage eines TLS 1025M

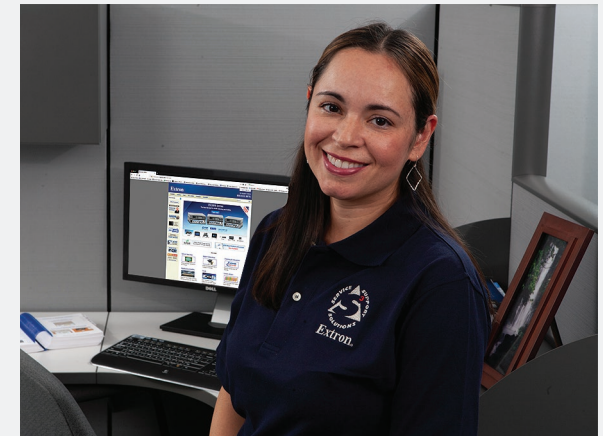


Niedrige Betriebskosten

Profitieren Sie von den geringeren Betriebskosten sowie erheblicher Kapitalrendite Jahr für Jahr. Extron bietet eine schlüsselfertige Lösung, die Ihr Support-Team leicht einrichten und verwalten kann. Durch die rigorose Entwicklung und Prüfung, die wir für jede unserer Lösungen durchführen, gewährleisten wir Ihnen eine einfache Umsetzung und zuverlässige Leistung. Darüber hinaus vereinfacht das Raumbuchungssystem von Extron die Verwaltung der Zugangsrechte für den Administrator. Der typische Kostenaufwand für die Systemwartung wird drastisch reduziert, da für diese Lösung keine wiederkehrenden Abgaben bzw. Lizenzgebühren anfallen sowie die Programmierung oder zusätzliche Geräte für das Netzwerk nicht erforderlich sind.

Vorteile

- 
- ✓ Kein Lizenzwerb erforderlich
 - ✓ Keine wiederkehrenden Abonnement- oder Wartungsgebühren
 - ✓ Direkte Verbindung mit dem Kalenderserver
 - ✓ Verschiedene Panelgrößen entsprechend Ihrer Anwendung
 - ✓ Mehrere Optionen zur individuellen Anpassung mit kostenloser Software
 - ✓ Flexible Montage-Optionen



Extron Support

Sollten Sie doch mal Hilfe benötigen, dann steht Extrons weltweiter, engagierter und allumfassender Kundenservice für Sie zur Verfügung. Sie können sich jederzeit darauf verlassen, dass unser hochqualifiziertes Team Ihnen alle Ressourcen eröffnet, um Ihnen die Systemintegration so einfach wie möglich zu machen.



NIEDERLASSUNGEN AUF DER GANZEN WELT

Anaheim • Raleigh • Silicon Valley • Dallas • New York • Washington, DC • Toronto • Mexico City
Paris • London • Frankfurt • Stockholm • Amersfoort • Moscow • Dubai • Tel Aviv • Sydney • Melbourne
Bangalore • Mumbai • New Delhi • Singapore • Seoul • Shanghai • Beijing • Hong Kong • Tokyo

www.extron.de

© 2021 Extron. Alle Rechte vorbehalten. Alle erwähnten Warenzeichen sind Eigentum der jeweiligen Inhaber.

09-2021
68-3239-02
REV. D1
Letter - German - NP