

PHILIPS

Professional Display Solutions



Produktlösungen für Unternehmen

Verbesserte Produktivität durch Innovation

Unternehmens- Lösungen

Power, Leistung und Produktivität. Die Philips Produktreihe für Unternehmen ermöglicht es Ihrem Team, sein Potenzial voll auszuschöpfen. Entwickelt für schnelle Integration und bessere Konnektivität, optimieren diese Displays die Zusammenarbeit und Effizienz in Ihrem Team und helfen Ihnen, Ihre Unternehmensziele zu erreichen.

Entwickelt für mehr Effizienz und Leistung

- Philips **T-Line** | Kleines Multi-Touch-Display
- Philips **B-Line** | Business-Display
- Philips **Q-Line** | Vielseitiges Signage-Display
- Philips **C-Line** | Interaktives Display für Meetings
- Philips **X-Line** | Videowand-Display
- Philips **L-Line** | LED-Displaywand



Inhaltsverzeichnis

Unternehmenslösungen	2
Benefits	4
Produktivität und Effizienz für das gesamte Team	
Organisieren Philips T-Line	5
Präsentieren Philips B-Line	6
Darstellen Philips Q-Line	7
Konzipieren Philips C-Line	8
Beeindrucken Philips X-Line	9
Inspirieren Philips L-Line	10
Spezifikationen	14

Benefits



Zusammenarbeit

Intelligentere Zusammenarbeit bedeutet schnellere Projektdurchführung und optimale Ergebnisse. Die Philips Produktreihe für Unternehmen ermöglicht das Teilen von Inhalten und Beitragen mehrerer Teammitglieder in Echtzeit und damit eine standortunabhängige Zusammenarbeit. Touchscreen-Technologie, drahtloses Screen-Sharing, Whiteboard-Modus und Videokonferenzen sind nur einige der Funktionen, die Ihrem Team in jeder Situation eine optimale Zusammenarbeit ermöglichen.



Nachhaltigkeit

Unternehmerische Verantwortung ist heute wichtiger denn je. Die Philips Produktreihe für Unternehmen ist energieeffizient und sorgt so für niedrigere Betriebskosten und eine geringere Belastung der Umwelt. Die revolutionäre Technologie macht gleichzeitig die Verwendung von Papier überflüssig, denn die Live-Collaboration-Funktionen ermöglichen einen einfachen Austausch und eine bessere Zusammenarbeit für alle Teammitglieder durch den Zugriff auf digitale Plattformen.



Produktivität

Die Welt entwickelt sich ständig weiter. Stellen Sie sicher, dass die Produktivität Ihres Teams mit adaptiver Technologie unterstützt wird, die Windows, MacOS, iOS, Chrome OS, Linux- und Android-Geräte unterstützt. Die Philips Produktreihe für Unternehmen ist für die nahtlose Integration in die Unternehmensinfrastruktur konzipiert und bietet einfache Konnektivität über drahtlose und kabelgebundene Methoden. Das bedeutet effizientere Meetings und Präsentationen mit sofortigem Content-Sharing und ohne Einrichtungszeit.



DSGVO

Alle professionellen Displays und Signage-Lösungen von Philips sind vollständig DSGVO-konform und gewährleisten maximale Sicherheit für Daten und Nutzung.

Wir speichern oder teilen keine Daten auf den Displays, wie z. B. Cookies, Passwörter oder den Verlauf.



Management

Übernehmen Sie die Kontrolle über Ihre Inhalte und Ihre Displays mit CMND. Die Philips Produktreihe für Unternehmen bietet die vollständige Kontrolle über System- und Software-Updates sowie die Erstellung und Verwaltung von Inhalten von einem einzigen Standort aus.



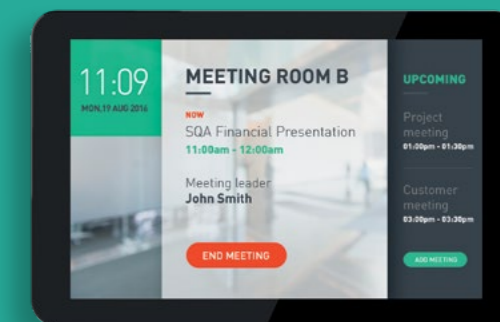
Philips T-Line

Produktivität und Effizienz für das gesamte Team

Organisieren

Optimieren Sie Ihre digitale Transformation und verbessern Sie die Performance Ihres Unternehmens, indem Sie Technologie intelligenter einsetzen. Die Philips Produktreihe für Unternehmen ist nicht nur perfekt für das Teilen von Inhalten und die kollaborative Zusammenarbeit geeignet, sondern kann auch in die IT-Systeme Ihres Unternehmens integriert werden, um interne Kommunikation unternehmensweit zu ermöglichen.

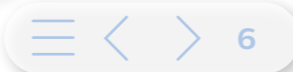
Das vielseitige T-Line Multi-Touch-Display ist ein Touchscreen mit 5 Berührungspunkten, das speziell für Unternehmensumgebungen entwickelt wurde. Power-over-Ethernet ermöglicht eine flexible Positionierung außerhalb von Besprechungsräumen und in Gemeinschaftsbereichen. Eine eingebaute Kamera und Lautsprecher sowie Android OS ermöglichen interaktive Anwendungen wie z. B. das Buchen von Besprechungsräumen, Status-Updates und flexible Kommunikation.





Philips B-Line

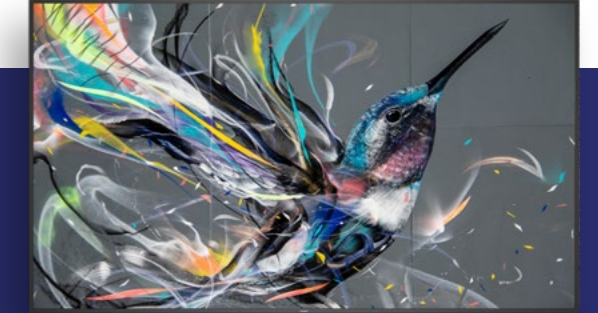
Die Philips B-Line bietet nahtlose Konnektivität mit einfacher Freigabe von Inhalten von Laptops, Desktops, Mobiltelefonen und Unternehmensservern. Crestron Connected®-zertifiziert und sowohl mit Extron- als auch mit Neets-Systemen kompatibel, ermöglicht die B-Line eine schnelle, sichere und zuverlässige Unternehmensintegration, die geplante Inhalte abspielen kann, um das interne Branding zu verbessern.



Produktivität und **Effizienz** für das gesamte Team

Darstellen

Realisieren Sie neue Dimensionen, indem Sie vielseitige Signage-Lösungen mit der Technologie in Ihrem Unternehmen kombinieren. Der Einsatz von Signage-Displays im gesamten Arbeitsumfeld stärkt Ihre Unternehmenskommunikation durch eine größere Messaging-Präsenz, innovative Funktionalität und fortschrittliche Integration von Inhalten. Von der Wegweisung bis hin zu inspirierenden Präsentations-Setups sind die Möglichkeiten endlos.



Die Philips Q-Line ermöglicht neue Design-Konzepte und bringt Vielseitigkeit in Ihre Unternehmenskommunikation. Diese professionellen Signage-Displays können mit Ihrem bestehenden Unternehmenssystem kombiniert oder zur unabhängigen Wiedergabe von Inhalten über einen integrierten Mediaplayer verwendet werden. Basierend auf Android und in vielen Größen erhältlich, kann jedes Display verwendet werden, um programmierte und dynamische Inhalte über Live-Feeds und benutzerdefinierte Apps zu präsentieren.

Philips Q-Line

Produktivität und **Effizienz** für das gesamte Team

Präsentieren

Maximieren Sie das Engagement bei jeder Besprechung und Präsentation. Integriertes Chromecast sorgt dafür, dass Inhalte kabellos von jedem Laptop, Desktop, Tablet oder Mobilgerät aus freigegeben werden können, ohne dass zusätzliche Hardware oder Einrichtungszeit für Betriebssysteme erforderlich ist. Die HDMI-Hotplug-Erkennung ermöglicht auch kabelgebundene Verbindungen mit automatischer Umschaltung zwischen angeschlossenen Geräten.





Philips C-Line

Produktivität und **Effizienz** für das gesamte Team

Konzipieren

Brainstormings oder konzeptionelle Innovations-Sessions. In jedem Fall gibt es nur einen Weg, um Ihr gemeinsames Ziel zu erreichen – kreative Zusammenarbeit. Die Philips Produktreihe für Unternehmen wurde entwickelt, um eine reibungslose und effiziente Zusammenarbeit im Team zu ermöglichen und sicherzustellen, dass der Fokus immer auf dem aktuellen Thema und nicht auf der Technologie dahinter liegt.

Perfekt für Unternehmen, die ihre digitale Transformation beginnen oder weiterentwickeln, verfügt die Philips C-Line über Multitouch-Technologie und einen Whiteboard-Modus für die sofortige Digitalisierung von Ideen. Schreiben, zeichnen, bewegen und formen Sie Dinge live auf dem Monitor und teilen Sie sie digital mit Ihrem Team.



Produktivität und **Effizienz** für das gesamte Team

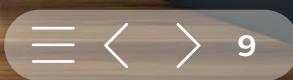
Beeindrucken

Schaffen Sie eine inspirierende Arbeitsumgebung mit einer starken Markenpräsenz, die auf innovatives Denken setzt. Die richtige technologische Ausstattung sorgt dafür, dass die Teammitglieder sich darauf freuen, jeden Tag ins Büro zu kommen, und begeistert gleichzeitig Kunden und potenzielle neue Mitarbeiter. Die Philips Produktreihe für Unternehmen ist nicht nur hinsichtlich Form und Funktion unschlagbar, sondern bietet auch branchenführendes Design, das Ihre Inhalte beeindruckend darstellt.



Die Philips X-Line Videowand wurde so konzipiert, dass sie mit ihrer Vielseitigkeit in jedem Raum Inhalte gigantisch im Hoch- oder Querformat darstellen kann und so die Aufmerksamkeit auf sich zieht. Präsentationen, Live-Feeds und Echtzeit-Informationen aus verschiedenen Quellen sorgen für mehr Flexibilität, während Pure Colour Pro die Leuchtdichte steigert und dynamische Inhalte in strahlenden Farben darstellt.

Philips X-Line





Philips L-Line

Die Philips L-Line LED-Displaywand sprengt mit ihrem rahmenlosen Design die Grenzen aller Möglichkeiten. Entwickeln Sie ein wirklich einzigartiges, sich jeder herkömmlichen Formgebung widersetzendes Display, indem Sie ein faszinierendes modulares Muster aus den Bildschirmen zusammenfügen. Superhohe Bildwiederholrate, ultrahohe Helligkeit und eine Auflösung von bis zu 8k sind nur einige leistungsstarke Features.



Produktivität und **Effizienz** für das gesamte Team

Inspirieren

Machen Sie jeden Tag im Büro zu einem eindrucksvollen Erlebnis. Die Philips Produktreihe für Unternehmen kombiniert futuristisches Design mit innovativer Technologie und motiviert sowohl Ihr Team als auch Ihre Besucher. Mit dem vielseitigen Angebot an Signage-Lösungen kann Ihr Raum in eine inspirierende Präsentation mit lebendigen Inhalten verwandelt werden.

Vergleich

Setzen Sie auf Kreativität und steigern Sie die Effizienz, indem Sie maßgeschneiderte Displays und Signage-Lösungen in Ihrer Arbeitsumgebung kombinieren.

PPDS Corporate Solutions Configurator

Erstellen Sie eine komplette AV-Lösung mit nur einem leistungsstarken Tool. Der PPDS Corporate Solutions Configurator macht es einfach, ein maßgeschneidertes Display-Setup für Ihr gesamtes Unternehmen zu entwerfen und einzusetzen.

Wählen Sie einfach Ihre Arbeitsbereiche und Ihre Anforderungen aus, um die perfekte individuelle Lösung inklusive aller Hard- und Software zu entwickeln.

Treiben Sie Ihre technische Entwicklung voran unter:

ppds.com/corporate-configurator



B-Line

Die Philips B-Line wurde für Huddle-Spaces entwickelt und bietet nahtlose Konnektivität mit einfacher Freigabe von Inhalten von Laptops, Desktops, Mobiltelefonen und Unternehmensservern.



T-Line

Von der Regalwerbung bis zur Wegweisung – dieses ultraklare Multitouch Smart-Display ist ideal, wenn der Platz knapp ist.



Q-Line

Schaffen Sie ein Signage-Erlebnis in jedem Raum durch vielseitige und vernetzte Lösungen.



X-Line

Hinterlassen Sie einen perfekten Eindruck mit einem vielseitigen Videowand-Display, das mit maximaler Wirkung begeistert.



G-Line

Arbeiten Sie intelligenter mit Touchscreen-Technologie und einer Vielzahl von Funktionen, die speziell für Unternehmen entwickelt wurden.

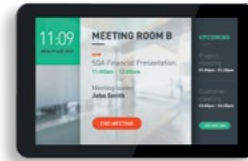


L-Line

Sorgen Sie für ein ausdrucksstarkes Statement in jeder Lobby, jedem Sitzungssaal, Besprechungsraum, Büro und Gemeinschaftsbereich.

Spezifikationen

Organisieren



T-Line

Präsentieren



B-Line

Darstellen



Q-Line

Konzipieren



C-Line 6051

Konzipieren



C-Line 8051

Beeindrucken



X-Line

Inspirieren



L-Line

Inspirieren



L-Line FHD-Kits

Inspirieren



L-Line UHD-Kits

Verfügbare Größen	10 Zoll	50, 58, 65, 70, 75* Zoll	32*, 43, 50, 55, 65, 75*, 86* Zoll	55, 65, 75, 86 Zoll	65, 75, 86 Zoll	49, 55 Zoll	27, 44* Zoll	110, 137, 165 Zoll	220, 275, 330 Zoll
Positionierung	Querformat & Hochformat	Querformat	Querformat & Hochformat	Querformat	Querformat	Querformat & Hochformat	27" Querformat; 44" Hochformat*	Querformat	Querformat
Helligkeit	300 cd/m ²	350; 380* cd/m ²	350*; 400 cd/m ²	350 cd/m ²	350 cd/m ²	500; 700 cd/m ²	800 Nits**	800 Nits**	800 Nits**
Auflösung	1280 x 800	4K UHD	FHD*; 4K UHD	4K UHD	4K UHD	FHD, Tiling 4K	Beliebig; abhängig vom Pixelabstand	FHD	UHD
Video IN	keine Angabe	keine Angabe	HDMI, DVI	HDMI, DVI, DP, USB-C	HDMI, DVI, DP, USB-C	HDMI, DP, DVI, VGA	Abhängig von der Wahl des Controllers	2x3G-SDI, 2xDVI, 2xHDMI	1xDisplayPort 1.2, 1x HDMI 2.0, 2xDVI dual-link
Video OUT	HDMI	HDMI	keine Angabe	HDMI, DP	HDMI, DP	HDMI, DP	Abhängig von der Wahl des Controllers	1xDVI	4x optisch
Betriebssystem	Android 7	Android 9	Android 8	Android 9	Windows 10 Pro	keine Angabe	keine Angabe	keine Angabe	keine Angabe
Touch-Technologie	PCAP 5 gleichzeitige Touchpoints	keine Angabe	keine Angabe	PCAP 10 Touchpoints	PCAP 10 gleichzeitige Touchpoints	keine Angabe	keine Angabe	keine Angabe	keine Angabe
Kabellose Bildschirmfreigabe	keine Angabe	Integrierte Chromecast-Technologie	Interagieren	Interagieren	IMD Sync	keine Angabe	keine Angabe	keine Angabe	keine Angabe
OPS	keine Angabe	keine Angabe	Ja*	Ja	keine Angabe	Ja	keine Angabe	keine Angabe	keine Angabe
Zusätzliche Funktionen	seitliche LED-Leisten, PoE	keine Angabe	keine Angabe	keine Angabe	keine Angabe	Pure Color Pro	keine Angabe	1xUSB-Video-Wiedergabe	Genlock, 1xUSB-Video-Wiedergabe
Zubehör	Tischfuß	RS232- bis RJ48-Kabel	USB-Abdeckung	Stylus-Eingabestift	Stylus-Eingabestift, HDMI-Dongle	keine Angabe	Durchschleifkabel, Stutzen, QSG	Starterkit, Kabelkit, Edge Finishing Kit, QSG, Novastar VX6s Controller	Starterkit, Cablekit, Edge Finishing Kit, QSG, Novastar MCTRL4K Controller
Crestron Connected-zertifiziert	Ja	Ja	Ja	Ja	Ja	keine Angabe	keine Angabe	keine Angabe	keine Angabe

[Produkt online ansehen](#)

[Produkt online ansehen](#)

[Produkt online ansehen](#)

[Produkt online ansehen](#)

[Produkt online ansehen](#)

[Produkt online ansehen](#)

[Produkt online ansehen](#)

[Produkt online ansehen](#)

[Produkt online ansehen](#)

** nach Kalibrierung
Drahtloses Screen-Sharing für LED-Displays kann über das Produkt eines Drittanbieters – z. B. Airtame – erfolgen.



© 2021 Koninklijke Philips N.V.
Alle Rechte vorbehalten.

Spezifikationen gelten vorbehaltlich etwaiger Änderungen.

Warenzeichen bilden das Eigentum von Koninklijke Philips N.V. (Royal Philips) oder deren jeweiligen Inhabern. Android und Chromecast sind Warenzeichen von Google LLC.
philips.com/pds

